



# Samsung Omnia

## **Kurzeinweisung**

Je nach der auf dem Gerät installierten Software oder Ihrem Netzbetreiber kann es sein, dass einige in dieser Anleitung enthaltenen Abbildungen und Beschreibungen nicht für Ihr Gerät zutreffen.

## Grundlegende Bedienhinweise für Ihr Omnia

So schalten Sie Ihr Omnia ein .....	3
Widgets verwenden .....	4
So rufen Sie das Hauptmenü auf .....	6
Verknüpfungen verwenden .....	8
So sperren Sie Ihr Omnia .....	10
So verwenden Sie den Bewegungssensor .....	14
So verwenden Sie den Etiketle-Modus .....	15
So ändern Sie die Standardfunktion des Touchpads.....	16
So passen Sie das Startmenü an .....	17
So vergrößern Sie die Anzeige. ....	18

## Tipps zur Bedienung Ihres Omnia

Dateien übertragen .....	19
Daten sichern.....	22
Mit Windows Media Player synchronisieren.....	27
Einrichten eines E-Mail-Kontos.....	30
Im Internet surfen .....	31
Speicherstatus überprüfen .....	33
So aktivieren Sie die WLAN oder Bluetooth-Funktion.....	34

## Tipps zur Problemerkennung und -behebung bei Ihrem Omnia

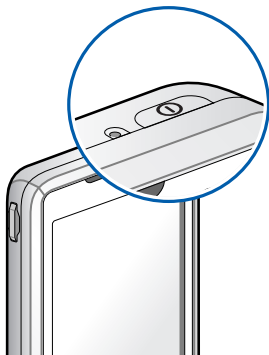
Programme schließen .....	36
So setzen Sie Ihr Omnia zurück (Soft-Reset) .....	39
Touchscreen neu ausrichten .....	40

# Grundlegende Bedienhinweise für Ihr Omnia

## So schalten Sie Ihr Omnia ein

---

Halten Sie die Ein-/Aus-Taste oben an Ihrem Omnia gedrückt.



Um Akkustrom zu sparen, während Sie Ihr Omnia nicht benutzen, schalten Sie den Touchscreen aus, indem Sie die Ein-/Aus-Taste kurz drücken. Um den Touchscreen wieder einzuschalten, drücken Sie die Ein-/Aus-Taste erneut.

## Widgets verwenden

---

Widgets sind benutzerfreundliche Verknüpfungen mit häufig genutzten Anwendungen, mit denen Sie die Heute-Übersicht individuell anpassen können.

Ziehen Sie ein Widget von der Symbolleiste in die Heute-Übersicht. Sie können das Widget an einem beliebigen Ort auf der Heute-Übersicht positionieren, jedoch keine weiteren Widgets hinzufügen.

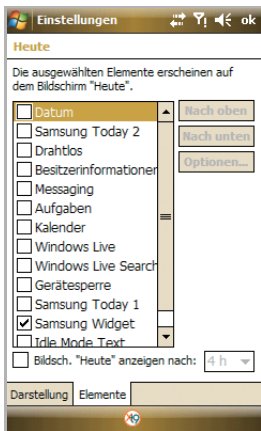


Um die Symbolleiste zu öffnen oder zu schließen, berühren Sie den Pfeil unten auf dem Display.





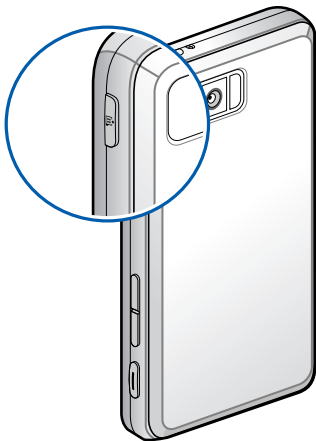
Wenn die Widgets nicht auf der Heute-Übersicht verfügbar sind, aktivieren Sie die Widgets. Berühren Sie in der Heute-Übersicht **Start** → **Einstellungen** → **Heute** → den Menüreiter **Elemente** → **Samsung Widget** → **ok**.



## So rufen Sie das Hauptmenü auf

---

Drücken Sie die Hauptmenü-Taste an der rechten Seite Ihres Omnia.

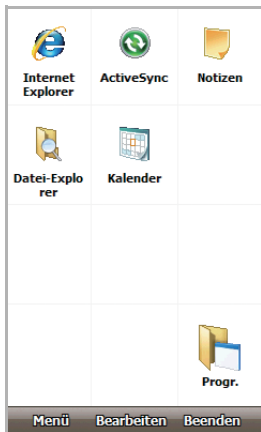
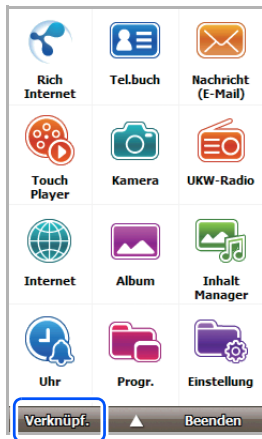


Sie können auch in der Heute-Übersicht **Start** → **Programme** → **Hauptmenü** berühren.

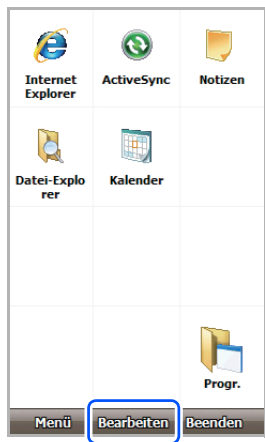


## Verknüpfungen verwenden

Drücken Sie die Hauptmenü-Taste, und berühren Sie **Verknüpf.** Berühren Sie ein Symbol, um die zugehörige Anwendung zu starten.



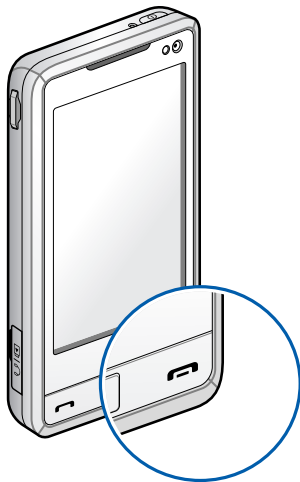
Um Verknüpfungen anzupassen, berühren Sie **Bearbeiten**. Berühren Sie ein Symbol auf der linken Seite, und ziehen Sie es auf die gewünschte Position.



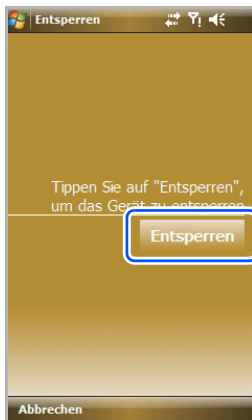
## So sperren Sie Ihr Omnia

---

Um den Touchscreen und die Tasten zu sperren, halten Sie die Taste Beenden/Gerät sperren gedrückt.

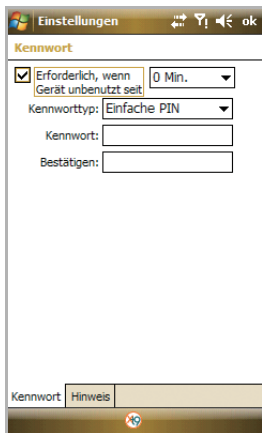


Berühren Sie zum Entsperren **Entsperren** → **Entsperren**.



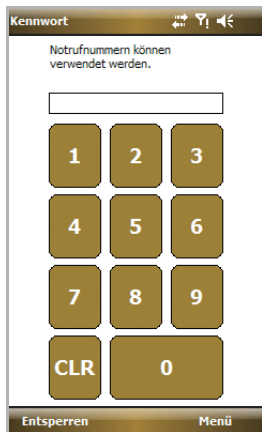
Ändern Sie ggf. die Standardfunktion der Taste Beenden/Gerät sperren. Berühren Sie in der Heute-Übersicht **Start** → **Einstellungen** → den Menüreiter **Persönlich** → **Tasten** → den Menüreiter **Beenden-Taste** → **Gerät sperren** → **ok**.

Um das Omnia mit einem PIN-Code zu sperren, berühren Sie in der Heute-Übersicht **Start** → **Einstellungen** → den Menüreiter **Persönlich** → **Sperren** → **Erforderlich, wenn Gerät unbenutzt seit**, und legen Sie die entsprechenden Details fest.





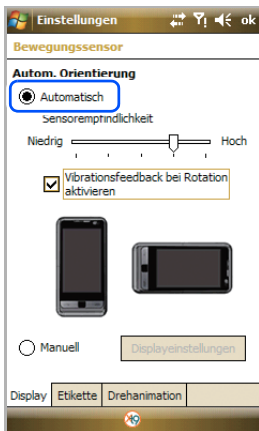
Um das mit einem PIN-Code gesperrte Omnia zu entsperren, geben Sie den PIN-Code ein und berühren **Entsperren**.



## So verwenden Sie den Bewegungssensor

Ihr Omnia verfügt über einen Bewegungssensor, mit dem Sie den Anzeigemodus (Hoch- und Querformat) automatisch an die momentane Display-Ausrichtung des Omnia in Ihrer Hand anpassen können.

Um den Bewegungssensor zu aktivieren, berühren Sie in der Heute-Übersicht **Start** → **Einstellungen** → den Menüreiter **System** → **Bewegungssensor** → **Automatisch** → **ok**.



Wenn der Bewegungssensor aktiviert ist, ändert sich der Anzeigemodus trotzdem nicht, wenn das Omnia gesperrt ist oder sich im Dimming-Modus befindet. Außerdem unterstützen einige Programme wie Digitaler Rahmen, Kamera und Smart Reader den Bewegungssensor nicht.

## So verwenden Sie den Etikette-Modus

Sie können den Music Player vorübergehend anhalten oder die Ereignis-Alarmtöne und Klingeltöne vorübergehend stumm schalten, indem Sie das Omnia bei aktiviertem Etikette-Modus mit der Vorderseite nach unten legen.

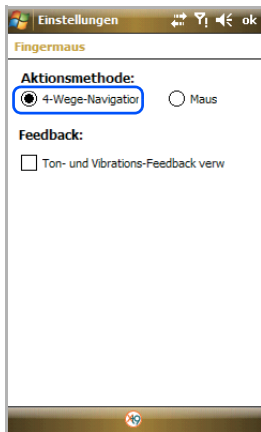
Berühren Sie in der Heute-Übersicht **Start** → **Einstellungen** → den Menüreiter **System** → **Bewegungssensor** → den Menüreiter **Etikette** → **Etikette aktivieren** → **ok**.



## So ändern Sie die Standardfunktion des Touchpads

---

Berühren Sie in der Heute-Übersicht **Start** → **Einstellungen** → den Menüreiter **System** → **Fingermaus** → **4-Wege-Navigation** → **ok**.

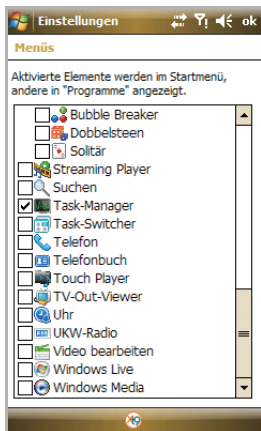


## So passen Sie das Startmenü an

---

Sie können die Menüs anpassen, die angezeigt werden, wenn Sie auf der Heute-Übersicht **Start** berühren. Sie können dem Startmenü bis zu 6 Elemente hinzufügen.

Berühren Sie in der Heute-Übersicht **Start** → **Einstellungen** → den Menüreiter **Persönlich** → **Menüs**. Wählen Sie die gewünschten Programme aus und berühren Sie **ok**.



## So vergrößern Sie die Anzeige.

---

Sie können die Darstellung Ihrer Dokumente oder Nachrichten auf dem Display vergrößern oder verkleinern.

- 1 Halten Sie die Taste Lautstärke erhöhen gedrückt.  
Daraufhin erscheint eine Lupe, und die Anzeige wird automatisch vergrößert.
- 2 Blättern Sie durch die Anzeige.
- 3 Um in den normalen Anzeigemodus zurückzukehren, drücken Sie die Taste Beenden oder berühren zweimal den Touchscreen.

# Tipps zur Bedienung Ihres Omnia

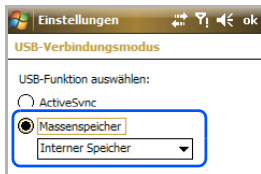
## Dateien übertragen

---

Schließen Sie Ihr Omnia (über ein USB-Kabel) an Ihren PC an, oder verwenden Sie eine Speicherkarte (microSD™), um Dateien von einem PC auf Ihr Omnia zu übertragen.

### Über ein USB-Kabel (Massenspeicher):

- 1 Berühren Sie in der Heute-Übersicht **Start** → **Einstellungen** → den Menüreiter **Verbindung** → **USB-Verbindungsmodus** → **Massenspeicher** → **ok**.



- 2 Verbinden Sie die Multifunktionsbuchse Ihres Omnia über ein optionales PC-Datenkabel mit Ihrem PC.
- 3 Wählen Sie **Ordner öffnen, um Dateien anzuzeigen**, wenn das Pop-up-Fenster auf Ihrem Computer angezeigt wird (falls erforderlich).



- 4 Kopieren Sie die Dateien vom PC auf Ihr Telefon.  
Die kopierten Dateien werden im Interner Speicher gespeichert.



## Über eine Speicherkarte:

- 1 Stecken Sie Ihre Speicherkarte in den passenden Einschub Ihres PCs.
- 2 Wählen Sie **Ordner öffnen, um Dateien anzuzeigen**, wenn das Popup-Fenster auf Ihrem Computer angezeigt wird (falls erforderlich).
- 3 Kopieren Sie die Dateien vom PC auf die Speicherkarte.
- 4 Entnehmen Sie die Speicherkarte aus dem PC, und setzen Sie sie in Ihr Omnia ein.

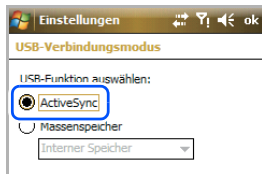
## Daten sichern

---

Sie können Ihr Omnia mit einem PC synchronisieren und die darauf gespeicherten Daten mit ActiveSync und MITs Wizard sichern.

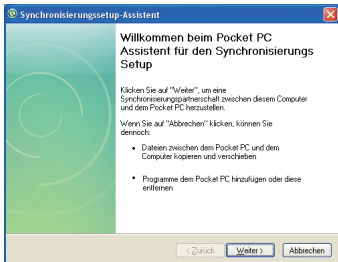
### Mit ActiveSync:

- 1 Installieren Sie ActiveSync von der mitgelieferten CD auf Ihrem PC.
- 2 Berühren Sie in der Heute-Übersicht **Start** → **Einstellungen** → den Menüreiter **Verbindung** → **USB-Verbindungsmodus** → **ActiveSync** → **ok**.



- 3 Verbinden Sie die Multifunktionsbuchse Ihres Omnia über ein optionales PC-Datenkabel mit Ihrem PC.

- 4 Wenn sich der Pocket PC Assistent für den Synchronisierungs Setup öffnet, klicken Sie auf **Weiter**.

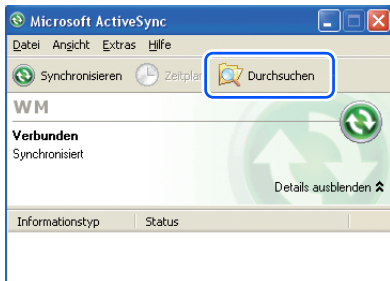


- 5 Wählen Sie die Daten aus, die Sie synchronisieren möchten, und klicken Sie auf **Weiter**.



Sie können folgende Datenkategorien sichern: Kontakte, Kalender, E-Mail, Aufgaben, Notizen, Favoriten, Dateien und Media

- 6 Markieren Sie ggf. das Kontrollkästchen, und klicken Sie auf **Weiter**.
- 7 Klicken Sie auf **Fertig stellen**.
- 8 Sie können außerdem Dateien manuell suchen und von Ihrem Omnia auf einen PC kopieren und umgekehrt. Tippen Sie dazu im Microsoft ActiveSync-Fenster auf **Durchsuchen**.

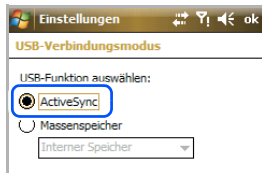


## Mit MITs Wizard:

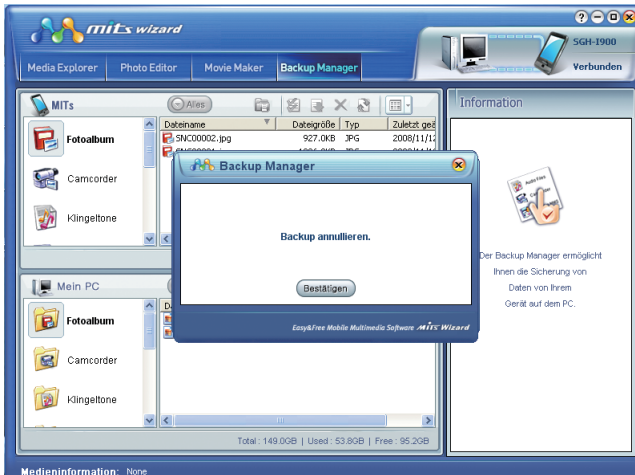
- 1 Legen Sie die mitgelieferte CD-ROM in Ihren PC ein.
- 2 Wählen Sie **Weitere Tools** → **MITs Wizard**.



- 3 Berühren Sie in der Heute-Übersicht **Start** → **Einstellungen** → den Menüreiter **Verbindung** → **USB-Verbindungsmodus** → **ActiveSync** → **ok**.



- Verbinden Sie die Multifunktionsbuchse Ihres Omnia über ein optionales PC-Datenkabel mit Ihrem PC.
- Starten Sie MITs Wizard, und klicken Sie auf den Menüreiter **Backup Manager**.



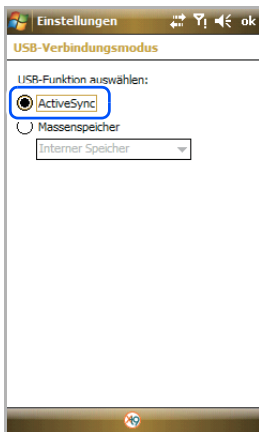
- Sichern Sie die Daten von Ihrem Omnia auf den PC.

## Mit Windows Media Player synchronisieren

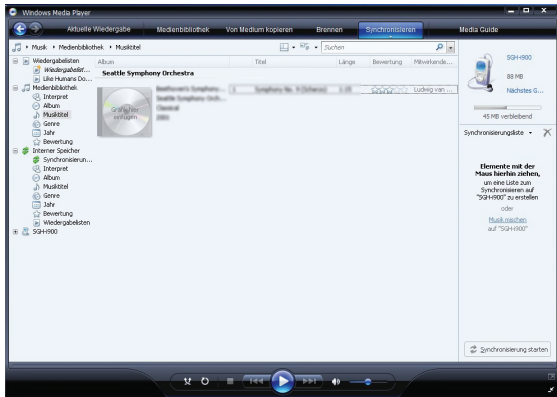
---

Sie können Musikdateien mit dem Windows Media Player auf Ihrem PC synchronisieren.

- 1 Berühren Sie in der Heute-Übersicht **Start** → **Einstellungen** → den Menüreiter **Verbindung** → **USB-Verbindungsmodus** → **ActiveSync** → **ok**.



- 2 Verbinden Sie die Multifunktionsbuchse Ihres Omnia über ein optionales PC-Datenkabel mit Ihrem PC.
- 3 Starten Sie den Windows Media Player auf Ihrem PC.
- 4 Klicken Sie auf den Menüreiter **Synchronisieren**.



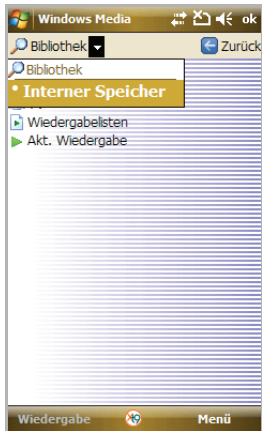
- 5 Wählen Sie die gewünschten Dateien aus, und ziehen Sie diese in die Synchronisierungsliste.



Klicken Sie auf "Musik mischen", um die Synchronisierungsliste automatisch zu erstellen.



- 6 Klicken Sie auf **Synchronisierung starten**.
- 7 Berühren Sie in der Heute-Übersicht **Start** → **Programme** → **Windows Media**.
- 8 Berühren in der obersten Display-Zeile **Bibliothek**, und wählen Sie **Interner Speicher**.



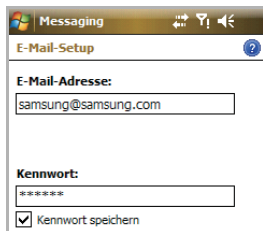
- 9 Berühren Sie **Menü** → **Bibliothek aktualisieren...**, um die kopierten Dateien zu aktualisieren.

## Einrichten eines E-Mail-Kontos

---

Erstellen Sie ein E-Mail-Konto zum Erstellen und Versenden von E-Mails. Die folgenden Schritte können sich je nach Version des E-Mail-Dienstes unterscheiden. Für weitere Details berühren Sie **Start** → **Hilfe**.

- 1 Berühren Sie in der Heute-Übersicht **Start** → **Messaging** → **E-Mail einrichten**.
- 2 Geben Sie Ihre E-Mail-Adresse und Ihr Passwort ein, und berühren Sie **Weiter**.



- 3 Berühren Sie **Weiter**.
- 4 Geben Sie einen Benutzernamen ein, und berühren Sie **Weiter**.
- 5 Wählen Sie die Abfragehäufigkeit für Ihre E-Mails aus, und berühren Sie **Fertig**.


## Im Internet surfen

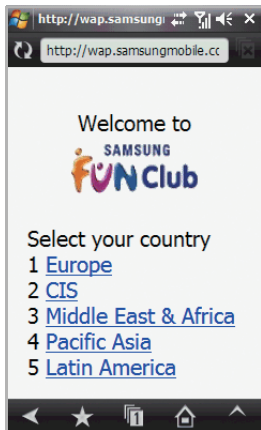
---

Mit dem Opera Browser auf Ihrem Omnia können Sie optimal im Internet surfen.

So öffnen Sie den Internet-Browser:

- 1 Berühren Sie in der Heute-Übersicht **Start** → **Opera Browser**.
- 2 Berühren Sie die Adressleiste, und geben Sie eine Webseitenadresse (URL) ein.

3 Berühren Sie , um die Webseite zu öffnen.



Berühren Sie die Webseite etwas länger, um die verfügbaren Optionen zu öffnen.

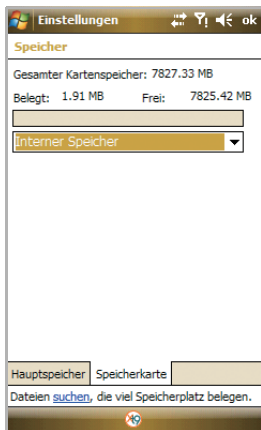
So fügen Sie Webseitenadressen als Lesezeichen hinzu:

Berühren Sie beim Anzeigen der Webseite am unteren rechten Display-Rand  und dann  → .

Wenn Sie  berühren, können Sie Ihre Lesezeichen auch an andere Personen senden.

## Speicherstatus überprüfen

Ihr Daten und Mediendateien werden im Interner Speicher gespeichert. Um den Speicherstatus des Interner Speicher zu überprüfen, berühren Sie in der Heute-Übersicht **Start** → **Einstellungen** → den Menüreiter **System** → **Speicher** → den Menüreiter **Speicherkarte** → **Interner Speicher**.



Je nach Netzbetreiber oder Region kann der Interner Speicher auf Ihrem Gerät anders bezeichnet sein oder eine andere Größe haben.

## So aktivieren Sie die WLAN oder Bluetooth-Funktion

Es gibt zahlreiche einfache Möglichkeiten zum Aktivieren der WLAN oder Bluetooth-Funktion.

### Widgets verwenden:

- 1 Ziehen Sie auf der Heute-Übersicht das Verbindungsmanager-Widget (📶) auf die Heute-Übersicht.
- 2 Berühren Sie **Wi-Fi aus** oder **Bluetooth aus**, um die WLAN oder Bluetooth-Funktion zu aktivieren.



So verwenden Sie die Anzeige in der obersten Zeile:


- 1 Berühren Sie in der Heute-Übersicht das Netzeempfangssymbol (📶).
- 2 Berühren Sie **Verb.-Manager**.
- 3 Berühren Sie **WLAN** oder **Bluetooth**, um die WLAN oder Bluetooth-Funktion zu aktivieren.



# Tipps zur Problemerkennung und -behebung bei Ihrem Omnia

## Programme schließen


---

Durch Berühren von  wird das aktuelle Programm nicht beendet und weiter im Hintergrund ausgeführt. Im Hintergrund ausgeführte Anwendungen ziehen mehr Akkuleistung ab und können dafür verantwortlich sein, dass Ihr Omnia langsamer läuft.

Beenden Sie unnötige Programme mit dem Task-Switcher oder Task-Manager.



## Mit dem Task-Switcher:

Halten Sie die Hauptmenü-Taste gedrückt. Blättern Sie zu einem Programm, und berühren Sie **Aufgabe beenden** →  oder **Alle beenden**.



## Mit dem Task-Manager:

- 1 Berühren Sie in der Heute-Übersicht **Start** → **Einstellungen** → den Menüreiter **System** → **Task-Manager**.
- 2 Berühren Sie ein Programm und **Task beenden** oder **Menü** → **Alle Tasks beenden**.

Anwendung	Speich...	CPU
Hauptmenü	1,09M	0 %
ActiveSync	824K	0 %
Fotodias	584K	0 %
Programme	216K	0 %
Task-Manager	120K	0 %

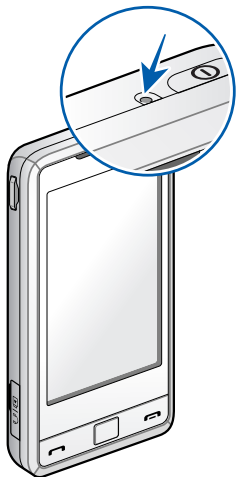
Falls der Task-Switcher oder Task-Manager nicht funktioniert, führen Sie einen Neustart (Soft-Reset) durch. Siehe Seite 39.

## So setzen Sie Ihr Omnia zurück (Soft-Reset)

---

Wenn Ihr Omnia nur noch langsam, verzögert oder plötzlich überhaupt nicht mehr reagiert, versuchen Sie zunächst einen Neustart. Dabei wird das Telefon komplett neu gestartet und eine automatische Neuverteilung der Speicherkapazität ausgelöst. Dabei kann es zu einem Datenverlust in den vor dem Neustart geöffneten Programmen kommen.

Drücken Sie die Soft-Reset Taste in dem Loch neben der Ein/Aus-Taste.

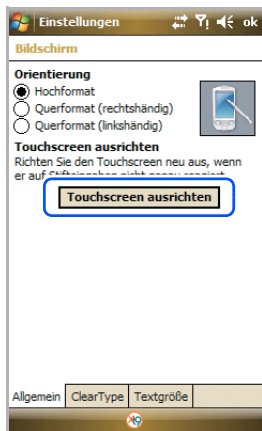


## Touchscreen neu ausrichten

---

Falls Ihr Omnia nicht richtig auf Ihre Display-Berührungen reagiert, müssen Sie den Touchscreen neu ausrichten.

Berühren Sie in der Heute-Übersicht **Start** → **Einstellungen** → den Menüreiter **System** → **Bildschirm** → **Touchscreen ausrichten**. Folgen Sie den Anweisungen auf dem Display.



**SAMSUNG ELECTRONICS**



World Wide Web  
<http://www.samsungmobile.com>

Printed in Korea  
Code No.:GH68-21392A  
German. 12/2008. Rev. 1.0