

Je nach Software des Telefons oder Ihrem Netzbetreiber kann es sein, dass ein Teil des Inhalts dieser Anleitung für Ihr Telefon nicht zutrifft.
Bluetooth QD ID: B013791

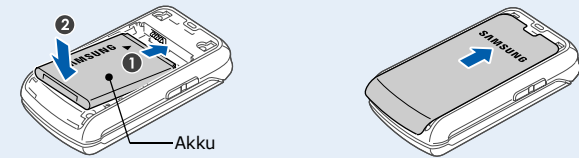
Printed in Korea
Code No.: GH68-18418A
German. 05/2008. Rev. 1.0
World Wide Web
http://www.samsungmobile.com

SIM-Karte und Akku einsetzen

1. Nehmen Sie die Akkuabdeckung ab und setzen Sie die SIM-Karte ein.

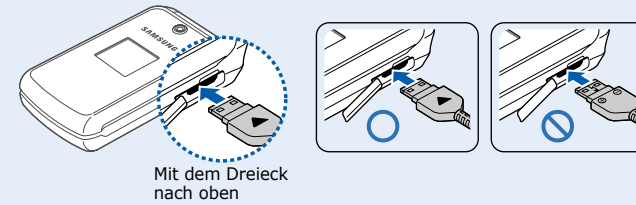


2. Setzen Sie den Akku wieder ein und bringen Sie die Akkuabdeckung wieder an.

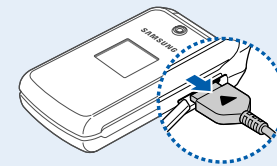


Laden des Akkus

1. Schließen Sie den mitgelieferten Reiseadapter an das Telefon und eine Netzsteckdose an.

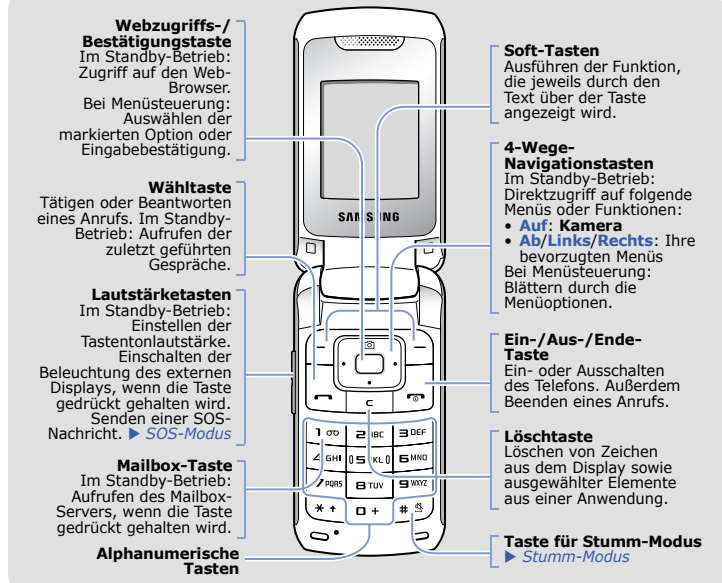


2. Wenn der Ladevorgang abgeschlossen ist, ziehen Sie den Reiseadapter ab.



Hinweis: Entfernen Sie niemals den Akku vom Telefon, bevor Sie den Reiseadapter abgezogen haben. Andernfalls kann das Telefon beschädigt werden.

Bedienelemente und Tastenfunktionen



Stumm-Modus

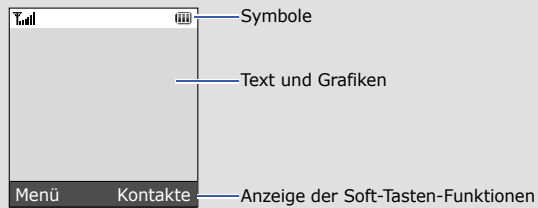
Halten Sie im Standby-Betrieb **#** gedrückt, um alle Töne des Telefons zu deaktivieren. Um den Stumm-Modus zu beenden, drücken Sie die Taste erneut.

SOS-Modus

Drücken Sie bei geschlossenem Telefon die Lautstärketasten 4 Mal, um eine SOS-Nachricht an vorher festgelegte Telefonnummern zu senden. Sobald die SOS-Nachricht verschickt ist, schaltet das Telefon in den SOS-Modus und empfängt nur Anrufe der registrierten Empfänger. Bei Empfang eines Anrufs von einem der Empfänger der SOS-Nachricht beantwortet das Telefon den Anruf automatisch. Drücken Sie **☎**, um den SOS-Modus zu verlassen.

Display

Wenn Sie kein Gespräch führen oder kein Menü verwenden, befindet sich das Telefon im Standby-Betrieb. Das Telefon muss sich im Standby-Betrieb befinden, wenn Sie eine Rufnummer wählen möchten.



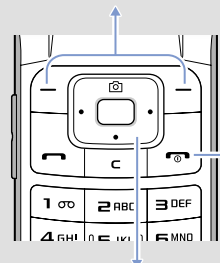
Ihr Telefon zeigt folgende Statusanzeigen am oberen Rand des Displays an:

Symbol	Beschreibung	Symbol	Beschreibung
[Signalstärke]	Signalstärke	[Bluetooth]	Bluetooth-Funktion aktiv
[GPRS]	GPRS (2.5G) Netz	[Kfz-Headset]	Bluetooth-Kfz-Freisprecheinrichtung oder -Headset angeschlossen
[GPRS]	Verbindung zum GPRS (2.5G) Netz wird hergestellt	[Alarm]	Alarm eingestellt
[GPRS]	Daten werden in das GPRS (2.5G) Netz	[UKW]	UKW-Radio ein
[Gespräch]	Aktives Gespräch	[Vibration]	Stumm-Modus (Mit Vibration)
[Webseite]	Aktive Verbindung mit abgesicherter Webseite	[Stumm]	Stumm-Modus (Stumm)
[PC]	Mit PC verbunden	[Vibration]	Vibration als alleiniges Rufzeichen aktiv
[Anruf]	Anrufumleitung aktiv	[Flüster]	Flüstermodus ist während eines Gesprächs aktiv
[Homezone]	Homezone	[Stumm]	Stummschaltung ist während eines Gesprächs aktiv
[Bürozone]	Bürozone	[Akku]	Akkuladestatus
[Fremdnetz]	Fremdnetz		
[Neue Nachricht]	Neue Nachricht		
[Neue Sprachnachricht]	Neue Sprachnachricht		
[SOS-Nachrichtenfunktion]	SOS-Nachrichtenfunktion aktiv		

Menüs verwenden

Drücken Sie im Standby-Betrieb die Soft-Taste **Menü**, um das Menüsystem aufzurufen.

Hinweistexte an den beiden unteren Ecken des Displays zeigen die aktuellen Soft-Tasten-Funktionen an. Drücken Sie die linke (**☐**) oder die rechte (**☐**) Soft-Taste, um die angezeigte Funktion auszuführen.



Um das Menü zu schließen, ohne die Menüeinstellungen zu ändern, drücken Sie diese Taste.

So können Sie ein Menü oder eine Funktion auswählen oder ändern:

- Drücken Sie im Standby-Betrieb die Soft-Taste **Menü**.
- Drücken Sie die Navigationstasten, bis das gewünschte Menü angezeigt wird. Drücken Sie nun die Soft-Taste **Auswahl** oder **☐**.
- Wenn das Menü Untermenüs enthält, drücken Sie die Navigationstasten, bis das gewünschte Untermenü angezeigt wird. Drücken Sie die Soft-Taste **Auswahl** oder **☐**, um das gewünschte Untermenü zu öffnen.
Falls das ausgewählte Untermenü weitere untergeordnete Menüs enthält, die Sie aufrufen möchten, wiederholen Sie den zuvor geschilderten Bedienvorgang.
- Drücken Sie die Navigationstasten, um die gewünschte Einstellung zu finden.
- Drücken Sie die Soft-Taste **Auswahl** oder **☐**, um die ausgewählte Einstellung zu bestätigen.

Schnellzugriffsnummern

Über die Schnellzugriffsnummern können Sie ein gewünschtes Menü direkt aufrufen. Im Menümodus wird die Schnellzugriffsnummer vor dem Menünamen angezeigt.

Menü Übersicht

- Anruflisten**
 - 1.1 Aktuelle Kontakte
 - 1.2 Unbeantwortete Anrufe
 - 1.3 Gewählte Rufnummern
 - 1.4 Empfangene Anrufe
 - 1.5 Alle löschen
 - 1.6 Anrufverwaltung
- Telefonbuch**
 - 2.1 Kontakte
 - 2.2 Neuen Kontakt hinzufügen
 - 2.3 Gruppe
 - 2.4 Kurzwahl
 - 2.5 Eigene Visitenkarte
 - 2.6 Eigene Nummern
 - 2.7 Verwaltung
 - 2.8 Servicenummern*
- Anwendungen**
 - 3.1 Alarm
 - 3.2 Sprachmemo
 - 3.3 UKW-Radio
 - 3.4 Internet**
 - 3.5 Java World
- Internet/Google****
- Nachrichten**
 - 5.1 Neue Nachricht erstellen
 - 5.2 Gespeicherte Nachrichten
 - 5.3 Vorlagen
 - 5.4 Alle löschen
 - 5.5 Einstellungen
 - 5.6 SOS-Nachrichten
 - 5.7 Speicherstatus
- Eigene Dateien**
 - 6.1 Bilder
 - 6.2 Töne
 - 6.3 Andere Dateien
 - 6.4 Speicherstatus
- Kalender**
- Kamera**
- Einstellungen**
 - 9.1 Uhrzeit und Datum
 - 9.2 Telefoneinstellungen
 - 9.3 Displayeinstellungen
 - 9.4 Toneinstellungen
 - 9.5 Beleuchtungseinstellungen
 - 9.6 Netzdienste
 - 9.7 Bluetooth
 - 9.8 Sicherheit
 - 9.9 Verbindungseinstellungen
 - 9.10 Speicherstatus
 - 9.11 Einstellungen zurücksetzen

* Ist nur verfügbar, wenn Ihre SIM-Karte diese Funktion unterstützt.

** Wenn der Dienst **Google** nicht verfügbar ist, wird **Internet** in Menü 4 statt unter **Anwendungen** angezeigt.

Texteingabe

Texteingabemodus ändern

- Halten Sie ***** gedrückt, um zwischen dem T9- und ABC-Modus umzuschalten. Je nach Land können Sie auch einen Eingabemodus für Ihre Sprache aufrufen.
- Drücken Sie *****, um zwischen Groß- und Kleinschreibung umzuschalten oder in den numerischen Modus zu wechseln.
- Halten Sie **#** gedrückt, um in den Symbol-Modus zu wechseln.

T9-Modus

- Drücken Sie die Tasten **2** bis **9**, um den Anfang eines Wortes einzugeben. Drücken Sie die mit dem jeweiligen Buchstaben belegte Taste nur einmal.
Im Display erscheint das Wort, das der gedrückten Tastenfolge entspricht. Das angezeigte Wort kann sich nach jedem Tastendruck ändern. Geben Sie das Wort immer erst bis zum Ende ein, bevor Sie Korrekturen vornehmen.
Beispiel: Um beispielsweise das Wort "Hallo" im T9-Modus einzugeben, drücken Sie nacheinander die Tasten **4, 2, 5, 5** und **6**.
- Drücken Sie **0**, um eine alternative Wortauswahl anzuzeigen.
- Drücken Sie **#**, um ein Leerzeichen einzufügen und das nächste Wort einzugeben.

Telefon ein-/ausschalten

- Halten Sie **☎** mindestens eine Sekunde gedrückt, um das Telefon einzuschalten.
- Halten Sie **☎** mindestens zwei Sekunden gedrückt, um das Telefon auszuschalten.

Anzeigesprache ändern

- Drücken Sie im Standby-Betrieb die Soft-Taste **Menü**.
- Wählen Sie **Einstellungen** → **Telefonereinstellungen** → **Sprache**.
- Wählen Sie eine Sprache aus.

Einen Anruf tätigen

- Geben Sie im Standby-Betrieb die Vorwahl und die Rufnummer ein und drücken Sie **☎**.
- Drücken Sie **☎**, um den Anruf zu beenden.

Einen Anruf annehmen

- Wenn das Telefon klingelt, drücken Sie die Soft-Taste **Annahm.** oder **☎**, um den Anruf entgegenzunehmen.
Drücken Sie die Soft-Taste **Ablehn.** oder **☎**, um einen Anruf abzuweisen.
- Drücken Sie **☎**, um den Anruf zu beenden.

Die 4-Wege-Navigationstasten können Sie auch als Schnellzugriffstasten für Ihre bevorzugten Menüs verwenden. **Auf** ist unveränderlich als Schnellzugriff für das Menü **Kamera** eingestellt.

- Drücken Sie im Standby-Betrieb die Soft-Taste **Menü**.
- Wählen Sie **Einstellungen** → **Telefonereinstellungen** → **Schnellzugriff**.
- Wählen Sie eine Taste.
- Wählen Sie das Menü aus, das Sie der Taste zuweisen möchten.

